



LOOK  
BOOK  
2024



Stedman®  
collection

O NAMA

Est. 1953

Od 1953. godine marka Stedman® je sinonim za pouzdanu kvalitetu proizvoda, izvrsnu vrijednost za novac i etički odgovorne uvjete proizvodnje. Naša kolekcija za 2024. uključuje širok asortiman za žene, muškarce i djecu: od jednostavnih majica i majica dugih rukava popularnih boja do funkcionalnih sportskih i svestranih odjevnih predmeta za boravak na otvorenom. Ovogodišnji vrhunci uključuju naše potpuno nove Lux polo majice (str. 34) i veći izbor boja za Classic-T (str. 14)!



04

KVALITETA

06

POVIJEST

08

NOVE BOJE

10

NOVI MODELI

12

MAJICE

28

POLO MAJICE

36

SWEAT MAJICE

46

SPORT &  
FLIS

52

JAKNE I PRSLUCI

60

BOJE

62

VLAKNA, PREĐA I  
TKANINE

70

VELIČINE

72

TISAK I VEZENJE

74

SADRŽAJ

*Naša misija je  
vrhunska kvaliteta.*

Sa Stedmanom® odabirete naše iskustvo, našu službu za korisnike i, osim toga, naše temeljne vrijednosti: kvalitetu, etiku, ekološku prihvatljivost i odgovornu proizvodnju.

[stedman.eu/sustainability](https://stedman.eu/sustainability)





**STANDARD  
100**

### OEKO-TEX® STANDARD 100

Naši tekstilni proizvodi testirani su na prisutnost štetnih tvari što osigurava visoku sigurnost proizvoda.



### RECIKLIRANI MATERIJAL

Naš održivi poliester, izrađen od recikliranih plastičnih boca, nudi visoku kvalitetu i manji ekološki otisak, sprječavajući da plastika završi na odlagalištima otpada i u našim oceanima.



### PETA - APPROVED VEGAN

Ne koristimo proizvode životinjskog porijekla. Naša odjeća i pribor izrađeni su od veganskih alternativa životinjskim materijalima kao što su koža, krzno, svila, perje ili kosti.



### STEDMAN® PROOFED QUALITY

Naši proizvodi podliježu strogoj kontroli kvalitete. Tim stručnjaka zadužen za kontrolu kvalitete prisutan je pri samom procesu proizvodnje kako bi osigurao provedbu visokih standarda kvalitete koju postavljamo.



### AMFORI

Member of amfori, the leading global business association for open and sustainable trade. We improve the social performance of our supply chain via amfori BSCI.



## Naša povijest

Naša povijest seže u 1953. godinu i naša se marka uvijek isticala svojom izvanrednom kvalitetom proizvoda i etičkim proizvodnim praksama, što ju je tijekom godina učinilo pouzdanim imenom u industriji odjeće.

[stedman.eu/history](https://stedman.eu/history)



## 1930.

Stedman® započinje svoju tekstilnu djelatnost 1930. godine s pamučnim rupčićima.

## 1939.

Godine 1939., tijekom Drugog svjetskog rata, proizvodnja rupčića restrukturirana je u proizvodnju majica za mornaricu Sjedinjenih Država.

## 1950.

1950. godine proizvodimo cjelokupni asortiman lakog donjeg rublja za muškarce i dječake.

## 1953.

1953. predstavljena je linija sportske odjeće od pletenog materijala. Te majice izrađene su od izdržljivog, ali mekanog i udobnog češljanog pamuka. S dva proizvodna pogona i oko 200 zaposlenih, naša se tvrtka razvija u jednog od najpoznatijih proizvođača kvalitetnih muških majica u cijeloj zemlji.

## 1968.

Godine 1968. imamo šest proizvodnih pogona. Stedman® je ozbiljna tvrtka za donje rublje i sportsku odjeću.

## 1970.

Dvije godine kasnije proizvodi Stedman® distribuiraju se od obale do obale te diljem svijeta. Prodajom donjeg rublja i sportske odjeće Stedman® diljem svijeta upravlja se iz ureda Stedman® u New Yorku. Operativna skladišta nalaze se u Asheborou, Teksasu, Oaklandu, Los Angelesu i Honoluluu.

## 1980.

Tvrtka Stedman Manufacturing Company je veliki uspjeh. U dobi od 60 godina William David Stedman odlučuje se povući i 1980. godine prodaje svoju tekstilnu tvrtku tvrtki Sara Lee Corporation.

## 2001.

Prilikom uvođenja na europsko tržište u Parizu 18. rujna 2001. predstavljena su četiri osnovna proizvoda: Classic-T, Junior Classic-T, Comfort-T i Polo. Ponosni smo što su ti proizvodi i danas među najprodavanijim proizvodima u našoj kolekciji. Naš portfelj proizvoda brzo raste dok se svijest o robnoj marki povećava.

## 2006.

Godine 2006. tvrtka Sara Lee prodala je svoju robnu marku svojoj bivšoj podružnici Hanesbrands. Hanesbrands 2014. godine odlučuje povući svoju marku Hanes s europskih tržišta, ali Stedman® ostaje u Europi.

## 2023.

Stedman® se udružuje s Next Level Apparel, etabliranom američkom tvrtkom za proizvodnju odjeće. U ovom obećavajućem partnerstvu, stručnost dviju renomiranih tvrtki na području promotivne odjeće spaja se kako bi ponudili još kvalitetniji proizvodi i usluge.

## 2024.

Trenutna kolekcija obuhvaća 111 modela za muškarce, žene, djecu i malu djecu: od majica kratkih rukava, polo majica, sweat majica i jakni do moderne sportske odjeće.

## Više boja, više veličina 2024

Naša nova boja „Natural” odiše osjećajem elegancije i jednostavnosti koji bez problema nadopunjuje svaki stil ili priliku. Njezin zemljani ton i suptilna toplina izazivaju osjećaj povezanosti s prirodom i unose dašak opuštenosti u vašu garderobu.

[stedman.eu/news](https://stedman.eu/news)



### Natural

Potpuno novo za naše bestselere Classic-T  
za muškarce, žene i djecu!



## NOVA BOJA

*elegantno i jednostavno*



Natural

Classic-T  
za muškarce/žene  
(XXS-3XL)  
za žene  
(XS-XXL)  
za djecu  
(XS-XL)

## VIŠE BOJA

*Dodatne boje za postojeće modele*



Bright Royal

Comfort-T 185  
za muškarce  
(S-5XL)



Grey Heather

Comfort-T 185  
za muškarce  
(S-5XL)



Sweet Pink

Classic-T  
za muškarce/žene  
(XXS-3XL)



Marina Blue

Comfort-T 185  
za muškarce  
(S-5XL)



Slate Grey

Comfort-T 185  
za muškarce  
(S-5XL) | Classic-T  
za djecu  
(XS-XL)



Bordeaux

Classic-T  
za djecu  
(XS-XL)



Blue Midnight

Comfort-T 185  
za muškarce  
(S-5XL)  
  
Lux Softshell Jacket,  
Lux Padded Jacket &  
Lux Padded Vest  
za muškarce  
(S-5XL)  
za žene  
(XS-3XL)



Bottle Green

Classic-T  
za muškarce/žene  
(XXS-5XL)  
za žene  
(XS-3XL)  
za djecu  
(XS-XL)  
  
Comfort-T 185  
za muškarce  
(S-5XL)



Scarlet Red

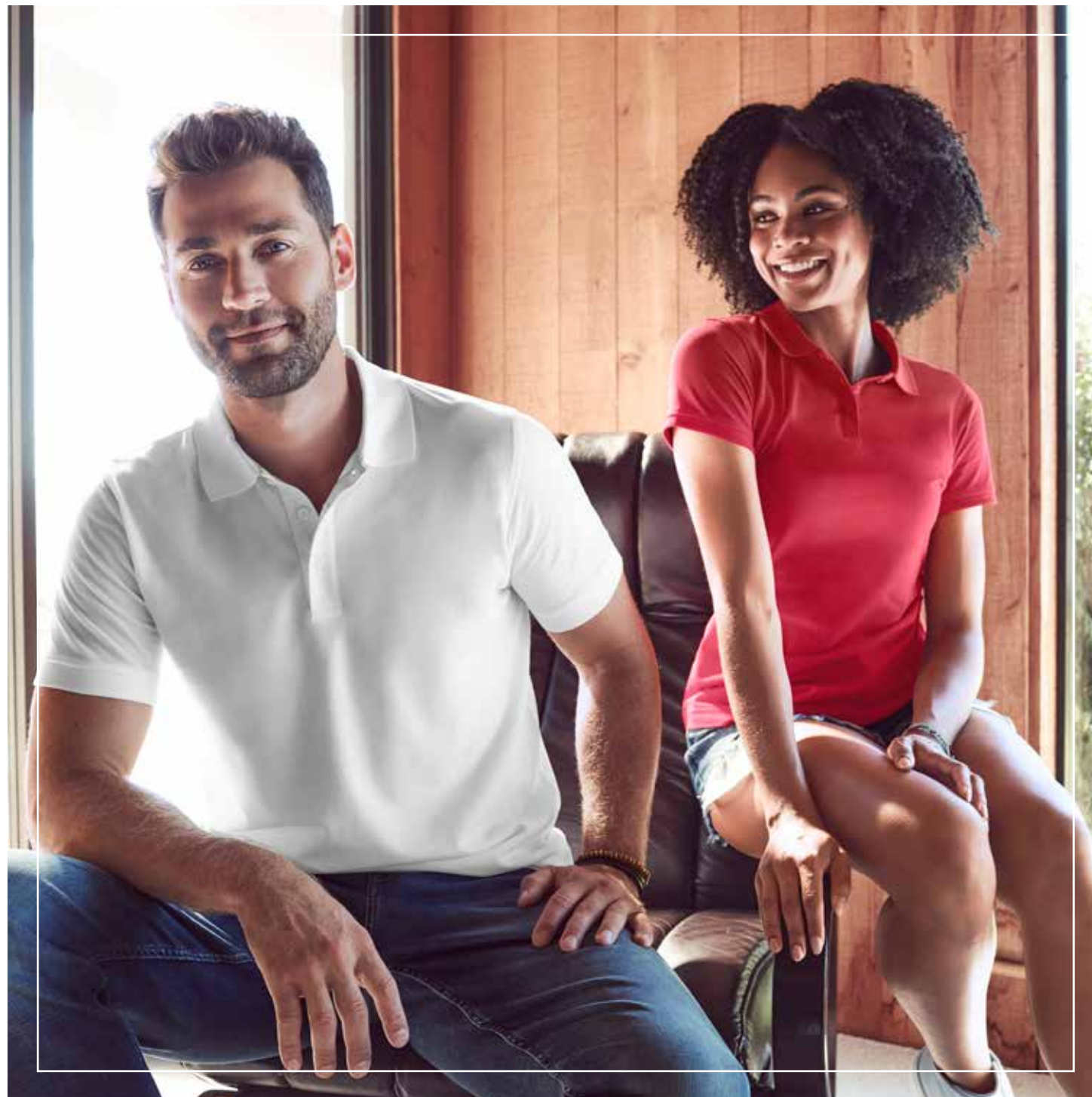
Clive & Claire  
Crew Neck,  
V-neck & Polo  
za muškarce  
(S-3XL)  
za žene  
(XS-XXL)  
  
Comfort-T 185  
za muškarce  
(S-5XL)

## NOVI MODELI

### Lux Polo

Bilo da se nosi na teniskom terenu, u uredu ili na ležernom vikend izletu, polo majica ostaje omiljeni komad odjeće koji odolijeva vremenu. Detaljne informacije o našim novim Lux polo majicama možete pronaći na stranici 34.

[stedman.eu/news](http://stedman.eu/news)





## LUX POLO

Polo majica kratkih rukava za muškarce i za žene.

*Lux collection*





# MAJICE

## Kolekcija

Majice s okruglim izrezom, V-izrezom ili dugim rukavima od visokokvalitetnog kružno tkanog pamuka. Kružno tkane pamučne majice znatno su mekše, izdržljivije i dugotrajnije od običnih majica.

Naša cijela kolekcija ima etikete koje se mogu odstraniti na ovratniku ili bočnom šavu za jednostavnu personalizaciju.

[stedman.eu/t-shirts](https://stedman.eu/t-shirts)





## Classic-T, 155g

ST2000 · XXS - 5XL · Muškarci/Žene

100% prstenasto tkani pamuk; džersej  
Grey Heather: 85% pamuk, 15% viskoza

klasično najprodavaniji ·  
visokokvalitetan prstenasto  
tkani pamuk · unisex stil -  
izvrsno odgovara ženama  
i muškarcima · redovan kroj

Veličine 4-5XL samo u: White, Black Opal, Ash,  
Grey Heather, Slate Grey, Blue Midnight, Marina Blue,  
Navy Blue, Bottle Green, Bright Royal & Scarlet Red

- \* Unisex style
- \* Classic bestseller
- \* Family style

Odgovarajući modeli: Classic-T Fitted S. 17,  
Classic-T V-neck S. 25

## Classic-T, 155g

Žene · XS - 3XL · ST2600

100% prstenasto tkani pamuk; džersez  
Grey Heather: 85% pamuk, 15% viskoza

klasično najprodavaniji ·  
visokokvalitetan prstenasto  
tkani pamuk · bočni šavovi ·  
redovan kroj

**Veličina 3XL samo u:** White, Black Opal, Ash,  
Grey Heather, Slate Grey, Marina Blue, Blue Midnight,  
Navy Blue, Bottle Green, Bright Royal & Scarlet Red

\* Classic bestseller



### CLASSIC-T BOJE ST2000 & ST2600





## Classic-T, 155g

ST2200 · 3XS - XL · Djeca

100% prstenasto tkani pamuk; džersej  
Grey Heather: 85% pamuk, 15% viskoza

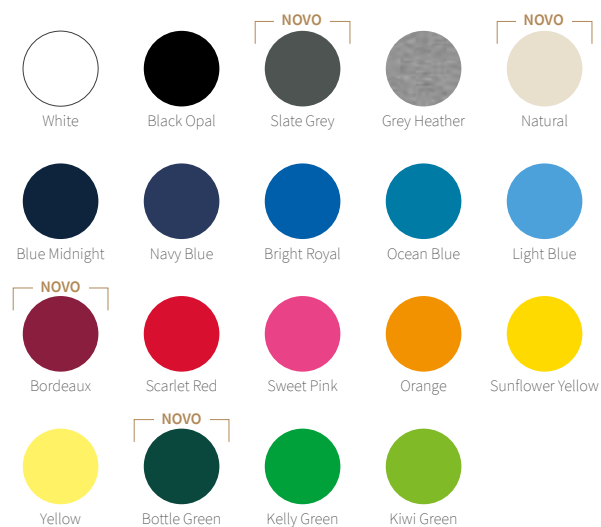
klasično najprodavaniji · šira ponuda veličina  
za malu djecu do tinejdžera · visokokvalitetan  
prstenasto tkani pamuk · redovan kroj

**Veličine 3-2XS samo u:** White, Black Opal, Navy Blue,  
Bright Royal, Light Blue, Scarlet Red & Orange

\* Classic bestseller

\* Family style

Veličina	3XS	2XS	XS	S	M	L	XL
Starosna dob	1-2	3-4	5-6	7-8	9-10	11-12	12-13
cm	86-92	98-104	110-116	122-128	134-140	146-152	158-164



## Classic-T Fitted, 155g

Muškarci · S - XXL · ST2010

100% prstenasto tkani pamuk; džersej  
Grey Heather: 85% pamuk, 15% viskoza

klasično najprodavaniji ·  
visokokvalitetan prstenasto tkani  
pamuk · uski kroj

\* Classic bestseller

Odgovarajući modeli: Classic-T.S. 14



White



Black Opal



Navy Blue







## Comfort-T 185, 185g

ST2100 · S - 5XL · Muškarci

ST2160 · S - XXL · Žene

100% prstenasto tkani pamuk; džersej

Grey Heather: 85% pamuk, 15% viskoza

izdržljiv materijal · teški prstenasto

tkani pamuk · redovan kroj

**Veličine za muškarce 4-5XL samo u:** White, Black Opal, Navy Blue, Blue Midnight, Bottle Green, Bright Royal, Grey Heather, Marina Blue, Scarlet Red & Slate Grey

**Odgovarajući modeli:** Comfort-T 185 Long Sleeve S. 26

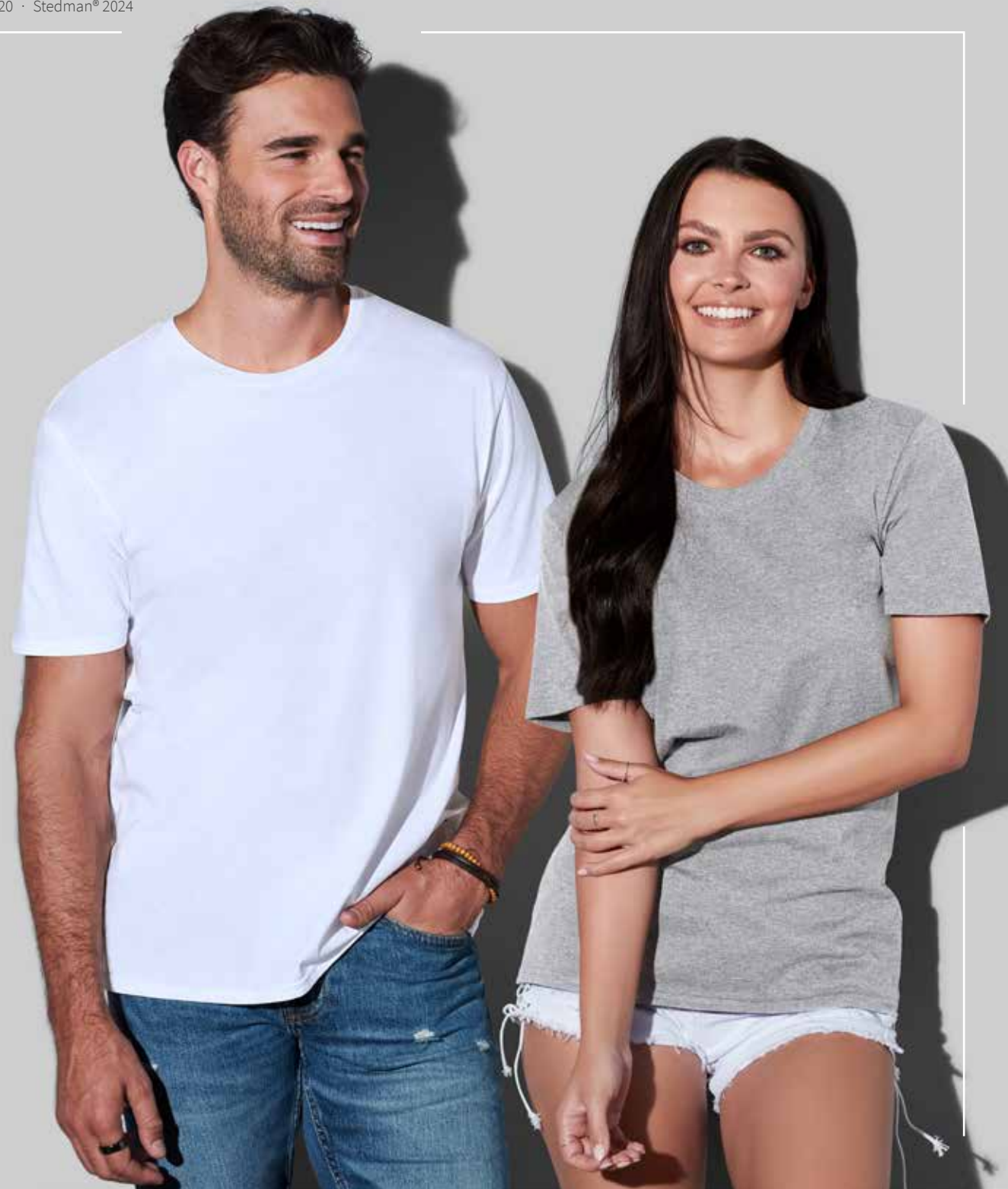






## Comfort-T 185

*Popularna  
teška tkanina  
izdržljivog  
pamuka oko  
vretena.*



## Lux-T, 180g

ST7000 · XS - 5XL · Muškarci/Žene

100% češljani prstenasto tkani pamuk; džersej

visokokvalitetni, kružno tkani češljani pamuk · unisex stil - izvrsno odgovara ženama i muškarcima · utkana vrhunska etiketa veličine na vratu, oznaka „otrgni” u bočnom šavu · redovan kroj

Veličine 4-5XL samo u: White, Black Opal, Grey Heather & Navy Blue

\* Unisex style



White



Black Opal



Grey Heather



Navy Blue



Bright Royal



Scarlet Red

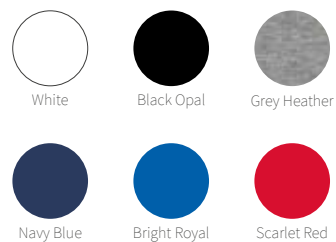
## Lux-T, 160g

Žene · XS-3XL · ST7600

100% češljani prstenasto tkani pamuk; džersej

visokokvalitetni, kružno tkani  
češljani pamuk · ženstveni oblik  
kroja · utkana vrhunska etiketa  
veličine na vratu, oznaka „otrgni”  
u bočnom šavu · redovan kroj

Veličina 3XL samo u: White, Black Opal, Grey Heather & Navy Blue





## Clive & Claire Crew Neck, 170g

Muškarci · S - 3XL · ST9600

Žene · XS - XXL · ST9700

95% češljani prstenasto tkani pamuk,  
5% elastan monofilament;  
džersej „full feeder”

Grey Heather: 82% pamuk, 14% viskoza, 4% elastan

elastičan, češljani pamuk  
s elastinom · bez etikete s markom  
na vratu · uski kroj

Odgovarajući modeli: Clive & Claire Relaxed S. 24



White



Black Opal



Marina Blue



Blue Midnight

NOVO



Scarlet Red



Slate Grey









## Clive & Claire Relaxed, 170g

ST9630 · S - XXL · Muškarci

ST9730 · XS - XL · Žene

95% češljani prstenasto tkani pamuk,  
5% elasthan monofilament;  
džersej „full feeder”

Grey Heather: 82% pamuk, 14% viskoza, 4% elasthan

elastičan, češljani pamuk  
s elastinom · bez etikete s markom  
na vratu · redovan kroj

**Odgovarajući modeli:** Clive & Claire Crew Neck S, 22



White

## Classic-T V-neck, 155g

Muškarci · S - 3XL · ST2300  
Žene · S - XXL · ST2700

100% prstenasto tkani pamuk; džersej  
Grey Heather: 85% pamuk, 15% viskoza

klasično najprodavaniji · visokokvalitetan  
prstenasto tkani pamuk · redovan kroj

\* Classic bestseller

Odgovarajući modeli: Classic-T S. 14



White



Black Opal





## Comfort-T 185 Long Sleeve, 185g

ST2130 · S - 3XL · Muškarci

100% prstenasto tkani pamuk; džersej  
Grey Heather: 85% pamuk, 15% viskoza

izdržljiv materijal · teški prstenasto  
tkani pamuk · redovan kroj

Odgovarajući modeli: Comfort-T 185 S, 18



White



Black Opal



Grey Heather



Navy Blue





## Teška kategorija

*Deblje majice dugih rukava popularan su izbor za promotivnu odjeću jer njihova izdržljivost osigurava da oblik i boje brendinga i dizajna ostanu sačuvane čak i nakon višekratnog nošenja i pranja.*





## POLO MAJICE

### Kolekcija

Naš najnoviji dodatak kolekciji Stedman®:  
Lux polo majica za muškarce i žene izrađena od visokokvalitetnog  
češljanog pamučnog piquéa. Naše nove Lux Polo majice možete  
pronaći na stranici 34.

Naša cijela kolekcija ima etikete koje se mogu odstraniti na ovratniku  
ili bočnom šavu za jednostavnu personalizaciju.

[stedman.eu/polos](http://stedman.eu/polos)



## Polo, 170g

ST3000 · S - 5XL · Muškarci  
ST3100 · XS - XXL · Žene

100% prstenasto tkani pamuk;  
džersej, saće piqué  
Grey Heather: 85% pamuk, 15% viskoza

klasično najprodavaniji · mekani pamuk  
s džersejem i izgledom piquéa · rebrasti  
ovratnik · redovan kroj

**Light Blue:** samo od veličine S do XXL

\* Classic bestseller



White



Black Opal



Grey Heather



Blue Midnight



Navy Blue



Bright Royal



Light Blue



Scarlet Red







## Clive & Claire Polo, 210g

ST9640 · S - 3XL · Muškarci

ST9740 · XS - XXL · Žene

95% češljani prstenasto tkani pamuk,  
5% elasthan; vero piqué

visokokvalitetni pamučni piqué · rastezljiv  
materijal · 3 gumba u boji majice ·  
moderan, uski ovratnik · utkana vrhunska  
etiketa veličine na vratu, oznaka „otrgni“  
u bočnom šavu · uski kroj



White



Black Opal



Slate Grey



Blue Midnight



Marina Blue



Scarlet Red

NOVO







# Novi Modeli

## Lux Polo, 180g

Muškarci · S - 5XL · **ST9060**

Žene · XS - 3XL · **ST9160**

100% češljani prstenasto tkani pamuk;  
pojedinačni piqué

vrhunski piqué od češljanog  
pamuka · rebrasti ovratnik i pasice  
na rukavima · bez etikete s markom  
na vratu · redovan kroj

Veličine za muškarce 4-5XL i ženske veličina 3XL samo:  
White, Black Opal & Blue Midnight



White



Black Opal



Slate Grey



Blue Midnight



Marina Blue



Scarlet Red





# SWEAT MAJICE

## Kolekcija

Savršen izbor za sportsku i ležernu odjeću: sweat majice, majice s kapuljačom, sweat jakne i hlače izrađene od mekane, visokokvalitetne mješavine pamuka i recikliranih materijala.

Naša cijela kolekcija ima etikete koje se mogu odstraniti na ovratniku ili bočnom šavu za jednostavnu personalizaciju.

[stedman.eu/sweats](https://stedman.eu/sweats)





## Sweatshirt Classic, 280g

ST4000 · XS - 3XL · Muškarci/Žene

80% pamuk, 20% poliester; kružno tkano;  
flis s 3 niti

Grey Heather: 70% pamuk, 20% poliester, 10% viskoza

izdržljiva pamučna mješavina · površina  
100% pamuk · četkana vuna s unutarnje  
strane · unisex stil - izvrsno odgovara  
ženama i muškarcima · redovan kroj

\* Unisex style



Black Opal



Grey Heather



Navy Blue



Bright Royal

## Sweat Hoodie Classic, 280g

Muškarci · S - 3XL · ST4100

80% pamuk, 20% poliester; kružno tkano;  
flis s 3 niti

Grey Heather: 70% pamuk, 20% poliester, 10% viskoza

izdržljiva pamučna mješavina ·  
površina 100% pamuk · četkana vuna  
s unutarnje strane · redovan kroj



Black Opal



Grey Heather



Navy Blue



## Majica s kapuljačom

*Majica s kapuljačom su svestrani dodatak vašoj garderobi. Bez obzira na to dotjerujete li se ili ste ležerni, majice s kapuljačom jednostavno spajaju udobnost i stil.*



## Sweat Hoodie Select, 180g

Muškarci/Žene · XS - 3XL · ST5600

80% pamuk, 20% poliester; kružno tkano,  
multifilament; flis s 3 niti  
Grey Heather: 70% pamuk, 30% poliester

mekana mješavina pamuka · površina  
100% pamuk · četkana vuna s unutarnje  
strane · unisex stil - izvrsno odgovara  
ženama i muškarcima · bez etikete  
s markom na vratu · redovan kroj

\* Unisex style



Black Opal



Grey Heather



Blue Midnight







## Sweat Jacket Select, 280g

**ST5610** · S - 3XL · Muškarci

**ST5710** · S - XL · Žene

80% pamuk, 20% poliester; kružno tkano,  
multifilament; flis s 3 niti

Grey Heather: 70% pamuk, 30% poliester

mekana mješavina pamuka · površina  
100% pamuk · četkana vuna s unutarnje  
strane · moderan dizajn s patentnim  
zatvaračem i metalnim ključem · bez  
etikete s markom na vratu · redovan kroj



Black Opal



Grey Heather



Blue Midnight



## Recycled Sweat Hoodie, 280g

Muškarci/Žene · XS - 3XL · ST5630

80% pamuk, 20% reciklirani poliester;  
kružno tkano, multifilament; flis s 3 niti  
Grey Heather: 70% pamuk, 30% reciklirani poliester

ekološki materijal izrađen od 6  
recikliranih plastičnih boca · površina  
100% pamuk · četkana vuna  
s unutarnje strane · prednja površina  
u potpunosti prikladna za tisak unatoč  
bočnim džepovima · unisex stil - izvrsno  
odgovara ženama i muškarcima · bez  
etikete s markom na vratu, oznaka  
„otrgni” u bočnom šavu · redovan kroj

\* Unisex style



Black Opal



## Reciklirane majice s kapuljačom i sweat hlače

*Reciklirane majice  
s kapuljačom i sweat  
hlače - za mirnu savjest  
jer donosite održiv  
izbor koji je i udoban  
i moderan.*







## Recycled Sweatpants, 280g

Muškarci/Žene · XS - XXL · ST5650

80% pamuk, 20% reciklirani poliester;  
kružno tkano, multifilament; flis s 3 niti  
Grey Heather: 70% pamuk, 30% reciklirani poliester

ekološki materijal izrađen od 6  
recikliranih plastičnih boca · površina  
100% pamuk · četkana vuna  
s unutarne strane · unisex stil -  
izvrsno odgovara ženama  
i muškarcima · oznaka „otrgni”  
u pasici · redovan kroj

\* Unisex style



Black Opal







## SPORT & FLIS

### Kolekcija

Stedman® Sports-T nudi visokokvalitetan, funkcionalan materijal koji upija vlagu te je ujedno prozračan i moderan. Naša jakna od flisa pruža dodatnu toplinu tijekom vaših avantura na otvorenom.

Naša cijela kolekcija ima etikete koje se mogu odstraniti na ovratniku ili bočnom šavu za jednostavnu personalizaciju.

[stedman.eu/sports](http://stedman.eu/sports)  
[stedman.eu/fleece](http://stedman.eu/fleece)



## Sports-T, 140g

ST8000 · S - 3XL · Muškarci

ST8100 · XS - XXL · Žene

100% ACTIVE-DRY® poliesterski multifilament;  
interlock

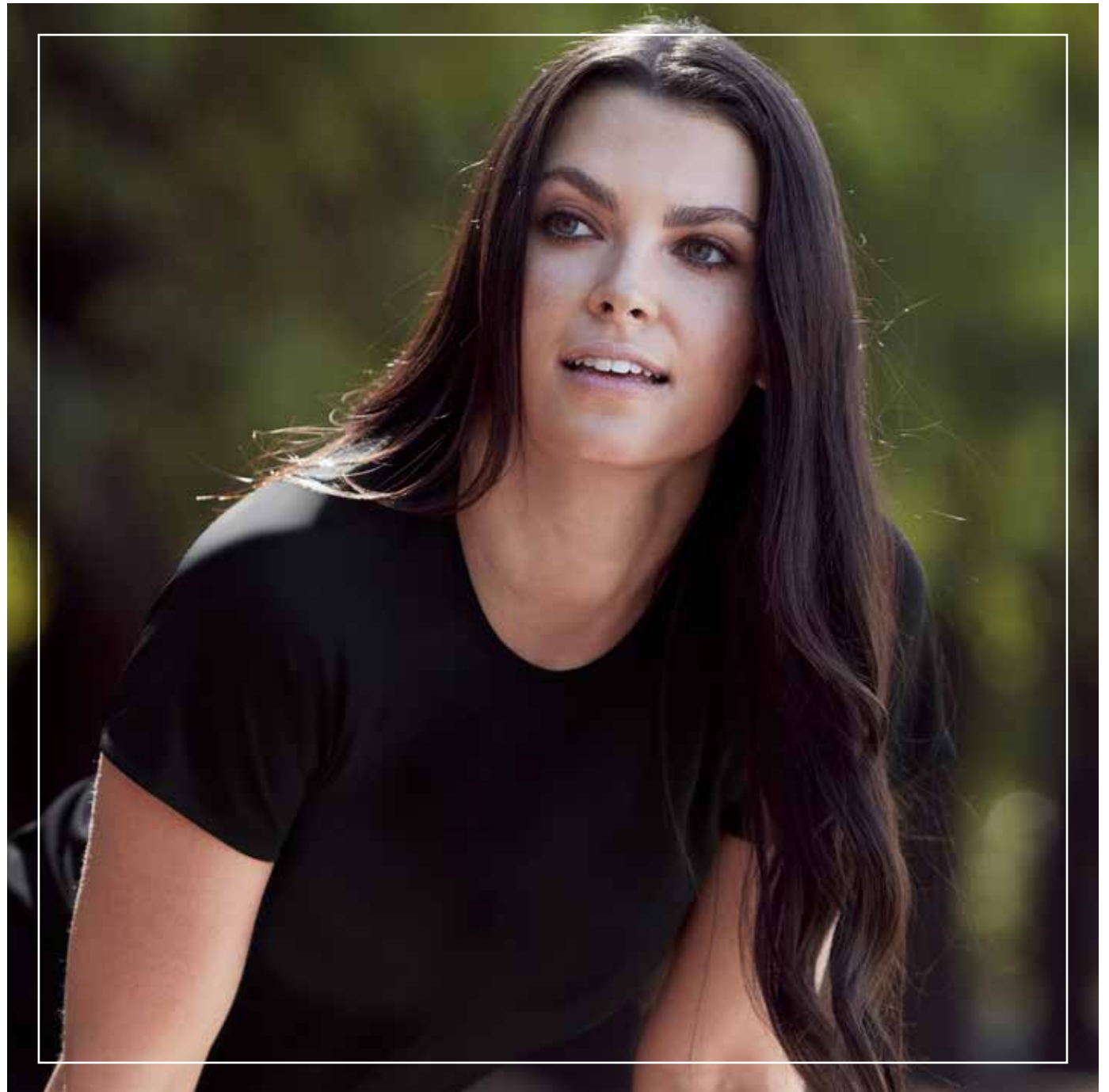
čvrsto pleten, elastičan materijal  
glatke površine · brzosušiva  
s regulacijom vlage · bez etikete  
s markom na vratu · uski kroj



White



Black Opal





## Toplo i udobno

*Jakne od flisa vrlo su popularne zbog svoje nenadmašne topline, prozračnosti i svestranosti.*

*Savršen izbor za razne aktivnosti na otvorenom i svakodnevno nošenje.*



## Fleece Jacket, 220g

Muškarci · S - 3XL · ST5030

100% poliesterski multifilament;  
mikroflis s anti-pilling-opremom

toplo i meko s izvanrednom toplinskom  
izolacijom · obostrano četkano · bez etikete  
s markom na vratu · redovan kroj

Veličina za muškarce 3XL samo u: Black Opal & Blue Midnight



Black Opal



Grey Steel



Blue Midnight





# JAKNE I PRSLUCI

## Kolekcija

Naše popularne Lux štep-jakne, štep-prsluci i softshell jakne sada su dostupne u svim veličinama u Black Opal i Blue Midnight!

Naša cijela kolekcija ima etikete koje se mogu odstraniti na ovratniku ili bočnom šavu za jednostavnu personalizaciju.

[stedman.eu/jackets](https://stedman.eu/jackets)





## Lux Softshell Jacket, 250g

ST5440 · S - 5XL · Muškarci  
ST5540 · XS - 3XL · Žene

100% poliesterski multifilament;  
3-slojni-softshell

Izvana: pleteni softshell – vodootparan

Unutarnji sloj: membrana – prozračna

Unutrašnjost: mikroflis – mekan i topao

kapuljača na skidanje · unutarnji džep  
s prednje desne strane · visokokvalitetni  
SBS patentni zatvarači · vodoodbojna i  
prozračna 3-slojna tkanina · Bez fluora i  
PFC-a · utkana vrhunska etiketa veličine  
na vratu, oznaka „otrgni” u bočnom  
šavu · redovan kroj



Black Opal



Blue Midnight







## Lux Padded Jacket

ST5420 · S - 5XL · Muškarci

ST5520 · XS - 3XL · Žene

**gornji materijal i podstava:** 100% najlon;  
**ispuna:** 100% alternativa od poliesterskog paperja

funkcija spremanja · polumjesec na  
središnjem stražnjem dijelu leđa za  
individualizaciju · unutarnji džep s prednje  
desne strane · unutarnji džep za jednostavan  
pristup za vezenje · visokokvalitetni SBS  
patentni zatvarači · Bez fluora i PFC-a ·  
utkana vrhunska etiketa veličine na vratu,  
oznaka „otrgni” u bočnom šavu · redovan kroj

**Odgovarajući modeli:** Lux Padded Vest S, 58



Black Opal



Blue Midnight







## Lux Padded Vest

Muškarci · S - 5XL · **ST5430**

Žene · XS - 3XL · **ST5530**

**gornji materijal i podstava:** 100% najlon;  
**ispuna:** 100% alternativa od poliesterskog paperja

*funkcija spremanja · polumjesec na  
središnjem stražnjem dijelu leđa za  
individualizaciju · unutarnji džep s prednje  
desne strane · unutarnji džep za jednostavan  
pristup za vezenje · visokokvalitetni SBS  
patentni zatvarači · Bez fluora i PFC-a ·  
utkana vrhunska etiketa veličine na vratu,  
oznaka „otrgni” u bočnom šavu · redovan kroj*

**Odgovarajući modeli:** Lux Padded Jacket S. 57



Black Opal



Blue Midnight



# BOJE

## 2024

Otkrijte našu novu boju „Natural” u kolekciji Classic-T! Kako biste jednostavno pronašli sve proizvode po bojama, posjetite [stedman.eu](http://stedman.eu)

*Razlike između boje u stvarnosti i boje prikazanih ovdje su tehničke prirode.*



## JEDNOBOJNO



## MELIRANO





# VLAKNA, PREĐA I TKANINE

2024

Mali vodič kroz materijale  
za bolje razumijevanje.

[stedman.eu](http://stedman.eu)



## NAŠA VLAKNA



### Pamuk

Pamučno vlakno je prirodno vlakno dobiveno iz dlaka sjemena biljke pamuka. Njegova glavna komponenta je celuloza. Vlakno sjemena može biti različite kvalitete i duljine, a razvrstava se prema svojoj duljini (tzv. staple).

Zbog svoje visoke apsorpcije vlage i prozračnosti, pamuk nudi visoku razinu udobnosti, a također je izdržljiv, jednostavan za čišćenje i iznimno dugotrajan.

*\* Pamuk je osnova svih naših majica kratkih rukava i sweat majica.*

### Viskoza

Viskoza je takozvano regenerirano vlakno. Njezina glavna komponenta je također celuloza. Dobiva se kemijskim postupkom iz drva, a zatim se prede u beskonačni filament. Svojstva su joj slična onima pamuka.

*\* U Stedmanu® upotrebljavamo viskozna vlakna za izradu meliranih efekata boje u kombinaciji s pamukom.*

### Poliester

Ovo je sintetičko vlakno. Proizvodi se kao beskonačni filament od polietilen tereftalata postupkom ekstruzijom. U ovom procesu, finoća, sjaj i osjećaj mogu se prilagoditi ovisno o namjeni. Poliester je vrlo jednostavan za održavanje i izdržljiv. Ne upija vlagu, već je odvodi duž površine vlakana, zbog čega je vrlo pogodan za funkcionalne tkanine.

*\* Čisti poliester koristimo u našim modelima za sport i aktivnosti na otvorenom, a također ga kombiniramo s pamučnim vlaknima za veću stabilnost oblika u našim proizvodima od teškog pamuka.*

### Poliamid

Poliamid, koji se u određenom obliku naziva i najlon, po proizvodnji i svojstvima sličan je poliesteru. Dobiva se istim postupkom iz ugljika i ima veću elastičnost od poliesteru.

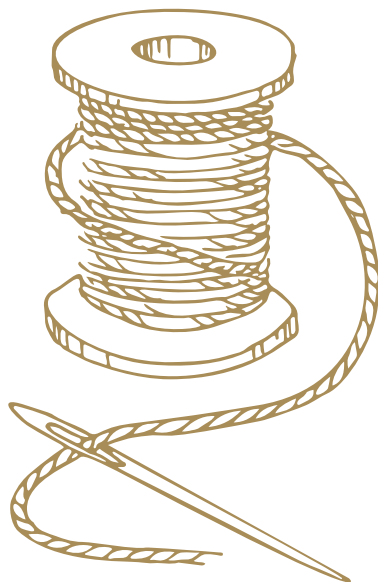
*\* Vrlo fini najlon možete pronaći u našim štep-jaknama i štep-prslucima.*

### Elastan

Kao što govori samo ime, ovo vlakno je vrlo rastezljivo. Dobiva se od poliuretana i polietilen glikola postupkom suhe ekstruzije i obično se kombinira s drugim neelastičnim vlaknima. To omogućuje postizanje veće elastičnosti i stabilnosti oblika.

*\* Za maksimalnu udobnost majice, kombiniramo elastan s pamukom.*

## NAŠA PREĐA



### Filamentna pređa

Kada se sintetička vlakna ne režu na kratke komade, već se upotrebljavaju u svojoj beskonačnoj duljini, nazivaju se filamentnom pređom. U odjeći se često upotrebljavaju kao multifilamentna pređa, tj. pređa izrađena od velikog broja vrlo finih filamenata. Pređa se proizvodi izravno u postupku pređenja, tako da se potreban broj filamenata istovremeno ispređa i spaja izvlačenjem.

Svojstva pređe mogu se odrediti oblikom, finoćom i brojem filamenata, premazom površine ili teksturom.

*\* Za našu sportsku opremu koristimo poliester ACTIVE-DRY®, finu multifilamentnu pređu koja može posebno učinkovito transportirati vlagu zahvaljujući obliku svojih filamenata. U mikroflisu upotrebljava se teksturirana, manje fina pređa, koja se lako može ohrapaviti na površini kako bi se stvorila poznata meka površina, a i u našim jaknama za aktivnosti na otvorenom funkcionalnost pređe optimalno je prilagođena svojoj namjeni.*

### Kružno pređen pamuk, grebenan ili češljan

Kako bi se proizvela pređa od pojedinačnih vlakana, ona se međusobno upredaju u čvrstu strukturu. Pri kružnom pređenju to se događa u nekoliko koraka.

Prvo se čisti i usmjerava potrebna količina vlakana. Ovo usmjeravanje može se postići samo grebananjem ili dodatnim češljanjem vlakana. Pri grebananju, vlakna se u grubo usmjeravaju u istom smjeru. Ako se želi proizvesti posebno visoka kvaliteta pređe, grubo usmjerena vlakna se zatim češljanjem dovode u visoki stupanj paralelnog poravnanja, dok se istovremeno češljanjem uklanjaju najkraća vlakna, što rezultira glađom i izdržljivijom pređom. U sljedećem koraku, usmjerena se vlakna spajaju u traku, debelu nit vlakana, koja se zatim u završnom koraku prerađuje u čvrstu pređu istodobnim rastezanjem i rotacijom.

Što bi pređa trebala biti finija, to upotrijebljena vlakna moraju biti dulja. U usporedbi s drugim metodama, postupkom kružnog pređenja dobiva se najviša kvaliteta pređe.

Prije postupka pređenja, pamučna vlakna mogu se pomiješati s drugim vlaknima za optičke ili funkcionalne svrhe. Ako je miješano vlakno regenerirano ili sintetičko vlakno, njegovi se beskonačni filamenti režu na duljinu pamuka.

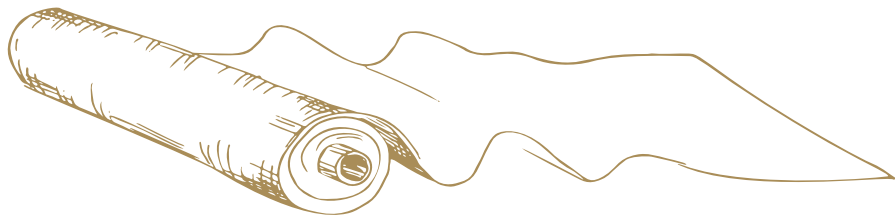
*\* Naši proizvodi od pamuka izrađeni su isključivo od kružno pređenog pamuka. U našoj liniji Basic koristimo grebananu pređu, dok u kolekciji Lux koristimo češljanu pređu.*



## Kružno predeno

*Svejedno radi li se o majicama, polo majicama ili sweat majicama. U cijeloj kolekciji rabimo samo kružno predeni pamuk. Jer kvaliteta je ključna.*





## NAŠE TKANINE

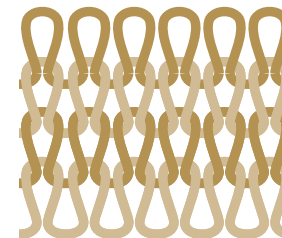
### Pletiva

Tkanine koje nastaju ispreplitanjem petlji niti, tzv. očica, nazivaju se pletivom. Očice koji se nalaze vodoravno jedna do druge nazivaju se redom očica, a one koje se nalaze jedna ispod druge nazivaju se stupcem očica. Ako se konac vodi odostraga prema naprijed kroz prethodni očicu, to se zove desna očica, a obrnuto lijeva očica. Kao daljnji elementi dizajna pletiva rabe se preskakanja očica ili razvlačenja očica. Kod preskakanja očica preskače se jedna ili više očica u redu očica, a kod razvlačenja se očica produljuje ili proširuje na više redova ili stupaca očica. Ciljanom kombinacijom desnih i lijevih očica, preskakanjem ili produljenjem očica mogu se realizirati različiti uzorci i funkcionalnosti tkanine. Pletiva su zbog svog oblika petlje općenito vrlo elastična i otporna na gužvanje te su stoga izuzetno ugodna za nošenje.

✦ Za naše proizvode koristimo sljedeće konstrukcije.

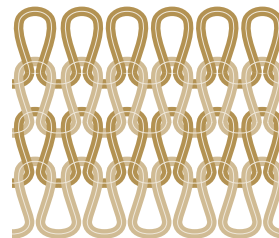
### Jednostruki džersej

Jedno od najčešće korištenih pletiva je jednostruki džersej. Obično se proizvodi kao cjevasta tkanina na kružnom pletaćem stroju, jer se njime mogu proizvesti posebno fine tkanine. U jednostrukom džerseju uvijek se pletu iste očice na nizu igala postavljenih jedna do druge, stvarajući dvije strane proizvoda različitog izgleda. Sa samo desnim očicama na desnoj strani tkanine, tkanina ima vrlo mekanu i ravnu površinu, što je čini udobnom za nošenje te se može izvrsno doraditi.



Jednostruki džersej

✦ Sve Stedman® majice izrađene su od mekanog jednostrukog džerseja i savršene su za svakodnevno nošenje.



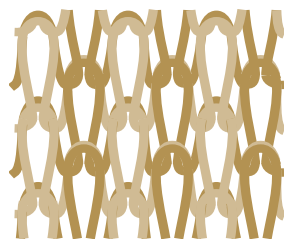
Jednostruki džersej „full feeder“

Za dodatnu udobnost kroz veću elastičnost, filament elastana može se uvesti u pletaći stroj zajedno s pamučnom predom. Ovisno o tome događa li se to u svakom ili svakom drugom stupcu očica, govorimo o tehnologiji „half feeder“ ili „full feeder“. Potonja rezultira ravnomjernijom raspodjelom elastana i time višom kvalitetom materijala.

✦ Naši rastezljivi modeli proizvode se tehnologijom „full feeder“.

## Piqué

Piquéom se nazivaju tkanine čiju površinu karakteriziraju izmjenično uzdignuta i udubljena područja. Kod pletiva se to postiže razvlačenjem očica. Za naše polo majice rabe se dvije različite vrste piquéa:



Saçasti piqué

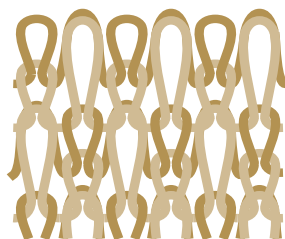
### Saçasti piqué

U našem sačastom piquéu uvijek se izmjenjuju normalne desne očice i produljenje desne očice i u redu i u stupcu očica. Ovim se rasporedom dobiva relativno labavo pletivo sačastog uzorka.

✦ Sačasti piqué rabimo u našim osnovnim polo majicama i preporučujemo ga za namjene bez velikih mehaničkih opterećenja.

### Jednostruki piqué

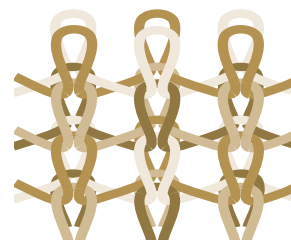
Struktura našeg jednostrukog piquéa dobiva se ponavljanjem uzorka od četiri reda očica. Prvo se plete red desnih očica. Slijedi red u kojem se uvijek izmjenjuju desna očica i desno razvlačenje očica. U trećem redu ponovno se pletu samo desne očice, a u zadnjem redu očica uzorka izmjenjuju se desna razvlačenja očica i očice u suprotnom smjeru od drugog reda. Tako nastaje fin, ali vrlo stabilan rešetkasti uzorak.



Jednostruki piqué

✦ Jednostruki piqué možete pronaći u našim Lux polo majicama. Vrlo je stabilan i pogodan za sve namjene. Za posebnu udobnost naših rastezljivih polo majica, elastanska nit je upletena tehnologijom „full feeder“, baš kao u jednostrukom džerseju.

## Interlock



Interlock

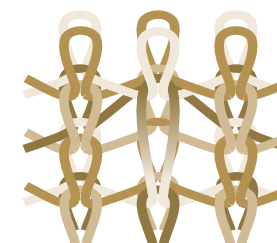
Interlock tkanine se također nazivaju i dvostrukim pletivom. Razlikuju se od jednostrukog džerseja po tome što se ne pletu na jednom redu igala, već na dva reda igala okrenutih jedan prema drugom. Nakon svake očice, pređa se prebacuje s jednog reda igala na drugi, tako da nastaje sjecište i time čvrsta veza. Na oba reda igala nastaju desne

očice, što znači da obje strane tkanine izgledaju jednako. Zbog rasporeda očica Interlock je nešto deblji i stoga je robusniji od jednostrukog džerseja. Mogućnosti dizajna interlock tkanina vrlo su raznolike zbog broja redova igala.

✦ Čisti interlock izrađen od ACTIVE-DRY® pređe možete pronaći u našim sportskim majicama kratkih rukava. Njegova glatka površina može se optimalno oplemeniti, dok naš izbor pređe osigurava odličnu kontrolu vlage.

### Interlock Mesh

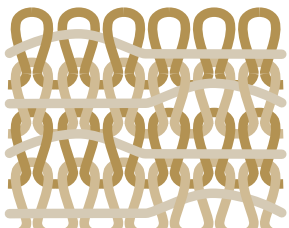
Kako bi se postigao mesh efekt, očice se produljuju u pravilnim razmacima na prednjem redu igala interlock konstrukcije. Umjesto glatke desne strane proizvoda, nastaje rupičasta struktura, koja se naziva mesh (mreža). Lijeva strana tkanine ostaje glatka, poput čistog interlocka. Zahvaljujući svojoj strukturi, mesh materijal može optimalno transportirati vlagu.



Interlock Mesh

✦ Koristimo „Bird Eyelet Mesh“ izrađen od pređe ACTIVE-DRY® u našoj sportskoj opremi Active 140. Pravi su izbor za intenzivne sportove.

## Dvonitni flis



Dvonitni flis

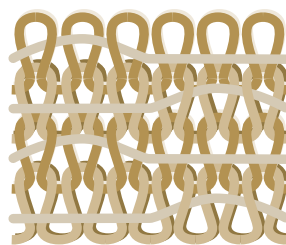
Ako je u konstrukciju jednostrukog džerseja sa stražnje strane labavo upletena druga pređa i zatim ohrapavljena, govorimo o dvonitnom flisu. Tkanine izrađene na ovaj način obično su lakše od tkanina s tri niti. U našoj laganoj majici s kapuljačom pronaći ćete dvonitnu vunu izrađenu od 100% prstenasto predenog pamuka.

★ Dvonitni flis od 100% kružno predenog pamuka možete pronaći našoj laganoj majici s kapuljačom.

## Tronitni flis

Tronitni flis je jednostrukom džersej izrađen od dvije različite pređe koju se postavljene jedna iza druge i treće pređe koja je labavo upletena na poledini. Ova konstrukcija omogućuje uporabu različitih materijala na prednjoj i stražnjoj strani tkanine. Kako bi se stvorila karakteristična meka unutarnja strana, lijeva strana tkanine se nakon postupka pletenja četka i tako postaje hrapava.

★ U Stedmanu® upotrebljavamo tronitni flis od kružno predene pređe u gotovo svim našim sweat majicama i majicama s kapuljačom. Kao površinska pređa rabi se čisti pamuk koji stvara ugodno mekanu površinu koja se može optimalno oplemeniti. Kako bismo osigurali stabilnost oblika, rabimo miješanu pređu od pamuka i poliestera kao povezujuću pređu te dodajemo gustu poliestersku pređu na stražnjoj strani, koja se može optimalno četkati te tako daje posebno visoku razinu udobnosti pri nošenju.



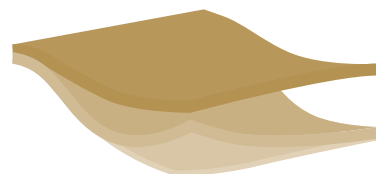
Tronitni flis

## Mikroflis

Za izradu mikroflisa je u jednostruko džersej pletivo upletena dodatna nit koja pod kutom od 90° u odnosu na podlogu tvori plišanom omču. Ove se petlje zatim otvaraju i četkaju, stvarajući poznatu meku površinu. Ovisno o željenoj funkcionalnosti roba se četka s obje strane. Naš mikroflis izrađen je od poliesterskog multifilamenta. Ako ima 144 filamenta po pređi, to se naziva mikrofibra. Meka, brušena površina ne samo da nudi visoku razinu udobnosti, već može i optimalno zadržati tjelesnu toplinu zahvaljujući iznimno velikom broju pojedinačnih vlakana na površini tkanine. Za dugotrajnu izdržljivost, naši artikli od mikroflisa imaju tretman protiv pilinga.

## Pleteni flis

Postupak proizvodnje našeg pletenog flisa sličan je postupku proizvodnje mikroflisa koji je četkan s jedne strane i nudi iste prednosti. Na desnoj strani tkanine, međutim, gusti, teksturirani poliesterski multifilament stvara upečatljivu pletenu strukturu, koja pletenom flisu daje sportski, elegantan izgled.



Troslojni softshell

## Troslojni softshell

Troslojni softshell se sastoji od tri različita materijala koji su međusobno zalijepljeni cijelom površinom. Sva tri doprinose funkcionalnosti materijala.

Vanjski dio našeg softshella izrađen je od finog poliesterskog jednostrukog džerseja. Zbog svoje konstrukcije je elastičan, a zahvaljujući poliesterskoj pređi vodoodbojan. U sredini se nalazi polupropusna, tj. djelomično propusna membrana koja osigurava da voda izvana ne prodire u tekstil, ali da se vodena para koju tijelo transpirira može transportirati prema van. S unutarnje strane našeg softshella nalazi se mikroflis, koji je kao pletivo, isto kao i džersej izvana, elastičan i osigurava zadržavanje topline na tijelu.

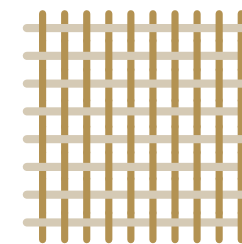
Stedman® Softshell jamči maksimalnu udobnost nošenja uz optimalnu funkcionalnost i savršen je za uporabu na otvorenom.

## Tkani proizvodi

Ako se vodoravne (potka) i okomite niti (osnova) međusobno križaju kako bi tvorile tekstilnu površinu, to se naziva tkana roba. Tkanine su prirodno prilično neelastične te se stoga mogu tkati tako čvrsto da nastanu vodonepropusne površine. Tkanе proizvode upotrebljavamo za naše štep-jakne i štep-prsluke.

## Taft

Taft je tkan ravnim tkanjem. Ovo je najjednostavnije i ujedno najčvršće od svih tkanja, budući da svaka nit osnove naizmjenično leži preko niti potke. Istkane od vodoodbojnog najlona, nastaje vodootporna površina za naše štep-jakne i štep-prsluke.



Taft



# VELIČINE

2024

Kratak pregled naših  
tablica međunarodnih  
veličina.

[stedman.eu/size-charts](https://stedman.eu/size-charts)



MUŠKARCI	EU	DE, FR, ES, PT	IT	UK	VISINA		OBIM GRUDI		OBIM STRUKA		OBIM KUKOVA	
					cm	inči	cm	inči	cm	inči	cm	inči
	XS	42-44	32-34	32-34	32-34	172-175	67.5-69	78-85	30.5-33.5	66-73	26-28.5	87-92
S	44-46	34-36	34-36	34-36	173-182	68-71.5	86-93	34-36.5	74-81	29-32	93-98	36.5-38.5
M	48-50	38-40	38-40	38-40	175-184	69-72.5	94-99	37-39	82-89	32.5-35	99-104	39-41
L	52-54	42-44	42-44	42-44	177-186	69.5-73	100-105	39.5-41.5	90-97	35.5-38	105-110	41.5-43.5
XL	56-58	46-48	46-48	46-48	179-188	70.5-74	106-111	41.5-43.5	98-105	38.5-41.5	111-116	43.5-45.5
XXL	60-62	50-52	50-52	50-52	181-190	71.5-75	112-117	44-46	106-113	41.5-44.5	117-122	46-48
3XL	64-66	54-56	54-56	54-56	185-191	73-75	118-123	46.5-48.5	114-121	45-47.5	123-128	48.5-50.5
4XL	68-70	58-60	58-60	58-60	185-191	73-75	124-129	49-51	122-129	48-51	129-132	51-52
5XL	72	62	62	62	185-191	73-75	130-135	51-53	130-135	51-53	133-138	52.5-54.5

ŽENE	EU	DE	FR, ES, PT	IT	UK	VISINA		OBIM GRUDI		OBIM STRUKA		OBIM KUKOVA	
						cm	inči	cm	inči	cm	inči	cm	inči
	XS	32-34	34-36	34-36	36-38	6-8	165-172	65-67.5	74-84	29-33	58-65	23-25.5	85-90
S	36-38	38-40	38-40	40-42	10-12	165-172	65-67.5	85-92	33.5-36	66-73	26-28.5	91-96	36-38
M	40-42	42-44	42-44	44-46	14-16	165-172	65-67.5	93-97	36.5-38	74-81	29-32	97-102	38-40
L	44-46	46-48	46-48	48-50	18-20	165-172	65-67.5	98-107	38.5-42	82-90	32.5-35.5	103-110	40.5-43.5
XL	48-50	50-52	52-54	52-54	22-24	165-172	65-67.5	108-117	42.5-46	91-102	36-40	111-118	43.5-46.5
XXL	50-52	52-54	54-56	54-56	24-26	165-172	65-67.5	118-123	46.5-48.5	103-114	40.5-45	119-124	47-49
3XL	54-56	56-58	58-60	58-60	28-30	165-172	65-67.5	124-134	49-53	115-126	45.5-49.5	125-135	49-53
4XL	58-60	60-62	62-64	62-64	32-34	165-172	65-67.5	135-145	53-57	127-136	50-53.5	136-146	53.5-57.5

DJECA	EU	STAROSNA DOB	VISINA		OBIM GRUDI		OBIM STRUKA		OBIM KUKOVA	
			cm	inči	cm	inči	cm	inči	cm	inči
	3XS	1-2	86-92	34-36	53-54	21-21.5	49-52	19.5-20.5	52-56	20.5-22
XXS	3-4	98-104	38.5-41	55-56	21.5-22	52-53	20.5-21	57-60	22.5-23.5	
XS	5-6	110-116	43.5-45.5	57-58	22.5-23	54-55	21.5	61-63	24-25	
S	7-8	122-128	48-50.5	61-64	24-25	56.5-58	22-23	66-69	26-27	
M	9-10	134-140	53-55	67-70	26.5-27.5	59-61	23-24	72-75	28.5-29.5	
L	11-12	146-152	57.5-60	73-76	28.5-30	62-65	24.5-25.5	78-81	30.5-32	
XL	12-13	158-164	62-64.5	79-82	31-32.5	65-69	25.5-27	85-87	33.5-34.5	

Moguće je da sva odjeća neće odgovarati navedenim mjerama zbog prihvatljivih mjernih tolerancija. Neki proizvodi su krojeni tako da ističu figuru (vidjeti podatke „uski kroj” u opisu proizvoda). Ukoliko želite malo komotniju odjeću, molimo Vas naručite za jedan broj veći proizvod.

UNISEX	EU	DE		FR, ES, PT		IT		UK	
		ŽENE	MUŠKARCI	ŽENE	MUŠKARCI	ŽENE	MUŠKARCI	ŽENE	MUŠKARCI
	XXS	32-34	-	34-36	-	36-38	-	6-8	-
XS	36-38	42-44	38-40	42-44	40-42	30-32	10-12	30-32	
S	40-42	44-46	42-44	44-46	44-46	34-36	14-16	34-36	
M	44-46	48-50	46-48	48-50	48-50	38-40	18-20	38-40	
L	48-50	52-54	50-52	52-54	52-54	42-44	22-24	42-44	
XL	50-52	56-58	52-54	56-58	54-56	46-48	24-26	46-48	
XXL	54-56	60-62	56-58	60-62	58-60	50-52	28-30	50-52	
3XL	58-60	64-66	60-62	64-66	62-64	54-56	32-34	54-56	
4XL	-	68-70	-	68-70	-	58-60	-	58-60	
5XL	-	72	-	72	-	62	-	62	

# TISAK I VEZENJE

## Collection 2024



Što se tiče naše odjeće, nama nisu bitni samo stil, funkcionalnost i udobnost, već posebno obraćamo pažnju na najrazličitije metode tiska tako da se vaše različite tehnike dorade u izvrsnoj kvaliteti mogu aplicirati na naše proizvode.

Naši materijali nude ravnomjernu i glatku površinu koja omogućuje optimalan rezultat tiska. Kako bismo udovoljili najvišim zahtjevima, neprestano radimo na optimalnom prilagođavanju naših proizvoda najnovijim tiskarskim tehnikama. Kako bismo to učinili, zajedno s našim timom za ispitivanje tiska prolazimo svaki pojedinačni korak. Kako bismo kontinuirano optimizirali naše proizvode, neprestano tražimo ispitivače za tisak.

Dobrodošli ste pridružiti se našem timu za ispitivanje tiska. Jednostavno ispunite naš kontaktni obrazac:

[stedman.eu/print-tester](https://stedman.eu/print-tester)

## Sitotisak

**Sitotisak je najčešće korištena metoda tiska. Pritom se boja za tisak kroz šablonu protiskuje na tekstil. Sitotisak dijelimo na 3 vrste:**

### Sitotisak s plastisolima

Najčešće korištene boje za sitotisak na tekstilu su plastisoli. Posebne prednosti plastisola su, između ostalog, velika moć pokrivanja, dugi vijek trajanja nakon brojnih pranja i realizacija posebnih boja.

✦ *Za tisak s plastisolom potrebna je što je moguće glada površina, zbog čega preporučujemo sve naše proizvode, osim flis i prošivenih jakni.*

### Sitotisak s bojama na vodenoj bazi

Veliki plus ove tehnike tiska je haptika. Tisak s bojama na vodenoj bazi vrlo je podatan. Osim vrlo velikih aplikacija, nakon pranja otisnute majice gotovo da se i ne osjeća razlika između površine sa i bez tiska.

✦ *Ekološki prihvatljiv sitotisak s bojama na vodenoj bazi preporučujemo za 100% pamuk, naše popularne pamučno-elastanske majice i za sve naše sweat proizvode.*

### Discharge tisak

Za discharge tisak tinta se miješa sa sredstvom za izbjeljivanje, koje posvjetljuje boju tekstila. Zbog posvjetljenog materijala, tinta ima veću neprozirnost i sloj za tisak može biti vrlo tanak. Discharge tisak nudi posebno kvalitetan osjećaj jer se boja gotovo uopće ne osjeća.

✦ *Discharge tisak zahtijeva iste sastave materijala kao i sitotisak na vodenoj bazi, ali nije svaka boja prikladna za to.*

## Direct to garment

Direktni tisak na tekstil (eng. direct to garment, DTG) jedan je od najnovijih postupaka tiska i postaje sve popularniji u industriji tiska na tekstilu. Motiv tiska nanosi se postupkom inkjeta izravno na tkaninu, a zatim se fiksira toplinom.

✦ DTG preporučujemo na 100% pamuku, našim popularnim pamučno-elastanskim majicama i na svim našim sweat proizvodima.

## Direct to film

Kod tehnike Direct to film (DTF) motivi se tiskaju na foliju koja se pritisne na odjeću nakon nanošenja i zagrijavanja praša na otisnutu foliju. Za DTF mogu se koristiti iste tkanine kao i za tehnologiju transfera.

✦ Preporučujemo DTF za sve naše proizvode.

## Transfer tisak

Kod svih tehnika transfer tiska motiv se nanosi na nosač i zatim pritisne na tekstil. Pod transferom saželi smo razne vrste gotovih transfera (aqua, najlon ...), kao i flex, flock & sublimacija.

✦ Preporučujemo transfer tisak za sve naše proizvode.



### Sublimacijski tisak

Kod sublimacijskog tiska se koristi posebna tinta koja isparava pod utjecajem topline i na taj način može prodirjeti u vlakna tekstila. Sublimacijski tisak nudi posebnu dugotrajnost i visokokvalitetni osjećaj na dodir.

✦ Za to je potreban poliesterski sloj, zbog čega možemo preporučiti sve naše poliesterske sportske majice. Budući da sublimacijski tisak ne pokriva dovoljno na tamnim tekstilima, za doradu preporučujemo samo svijetle boje.



Daljnje informacije i zanimljive članke o mogućnostima tiska pronaći ćete i na našoj web stranici:

[stedman.eu/printability](http://stedman.eu/printability)

## Vezenje

Vezenje omogućuje završnu obradu gotovo svih tekstila s iglom i koncem.

✦ Za to posebno možemo preporučiti sve naše jakne, bez obzira jesu li to flis, softshell ili najlon. Ali naši sweat proizvodi također su idealni za vezenje. Općenito, mirne savjesti možemo preporučiti sve proizvode koji teže više od 145 g/m<sup>2</sup>.





# INDEKS

## Kolekcija 2024

Stedman® kolekcija 2024  
po broju artikla. Novi stilovi  
označeni su podebljanim  
teksturom.

[stedman.eu/complete-collection](https://stedman.eu/complete-collection)



## Muškarci

<b>ST2000</b> Classic-T	14
<b>ST2010</b> Classic-T Fitted	17
<b>ST2100</b> Comfort-T 185	18
<b>ST2130</b> Comfort-T 185 Long Sleeve	26
<b>ST2300</b> Classic-T V-neck	25
<b>ST3000</b> Polo	31
<b>ST4000</b> Sweatshirt Classic	38
<b>ST4100</b> Sweat Hoodie Classic	39
<b>ST5030</b> Fleece Jacket	51
<b>ST5420</b> Lux Padded Jacket	57
<b>ST5430</b> Lux Padded Vest	58
<b>ST5440</b> Lux Softshell Jacket	55
<b>ST5600</b> Sweat Hoodie Select	41
<b>ST5610</b> Sweat Jacket Select	42
<b>ST5630</b> Recycled Sweat Hoodie	43
<b>ST5650</b> Recycled Sweatpants	45
<b>ST7000</b> Lux-T	20
<b>ST8000</b> Sports-T	49
<b>ST9060 Lux Polo</b>	<b>34</b>
<b>ST9600</b> Clive Crew Neck	22
<b>ST9630</b> Clive Relaxed	24
<b>ST9640</b> Clive Polo	33

## Žene

<b>ST2000</b> Classic-T	14
<b>ST2160</b> Comfort-T 185	18
<b>ST2600</b> Classic-T	15
<b>ST2700</b> Classic-T V-neck	25
<b>ST3100</b> Polo	31
<b>ST4000</b> Sweatshirt Classic	38
<b>ST5520</b> Lux Padded Jacket	57
<b>ST5530</b> Lux Padded Vest	58
<b>ST5540</b> Lux Softshell Jacket	55
<b>ST5600</b> Sweat Hoodie Select	41
<b>ST5630</b> Recycled Sweat Hoodie	43
<b>ST5650</b> Recycled Sweatpants	45
<b>ST5710</b> Sweat Jacket Select	42
<b>ST7000</b> Lux-T	20
<b>ST7600</b> Lux-T	21
<b>ST8100</b> Sports-T	49
<b>ST9160 Lux Polo</b>	<b>34</b>
<b>ST9700</b> Claire Crew Neck	22
<b>ST9730</b> Claire Relaxed	24
<b>ST9740</b> Claire Polo	33

## Unisex

<b>ST2000</b> Classic-T	14
<b>ST4000</b> Sweatshirt Classic	38
<b>ST5600</b> Sweat Hoodie Select	41
<b>ST5630</b> Recycled Sweat Hoodie	43
<b>ST5650</b> Recycled Sweatpants	45
<b>ST7000</b> Lux-T	20

## Djeca

<b>ST2200</b> Classic-T	16
-------------------------	----

# POSLJEDNJA PRILIKA

## 50% popusta

Nudimo 50% popusta na odabrane modele i boje: požurite i osigurajte svoje modele „Posljednja prilika“, prije isteka zaliha!

Osim toga, modele koji se više neće proizvoditi možete pronaći uz veliki popust u našem Stedman® online outletu na:

[stedman.eu/outlet](http://stedman.eu/outlet)



Dodatne informacije o našim sniženim stilovima možete pronaći ovdje:

[stedman.eu/sale](http://stedman.eu/sale)

Aktualni katalog i tablicu boja, tehničke listove proizvoda i još mnogo toga možete preuzeti sa stranice [stedman.eu/tools](http://stedman.eu/tools)



Za izradu ovog kataloga odlučili smo se koristiti ekološki prihvatljiv postupak tiska:



PEFC Council (Programme for the Endorsement of Forest Certification schemes) je neovisna, nedobitna, nedržavna organizacija, osnovana 1999. godine, koja promiče održivo upravljanje šumama kroz certifikat neovisne treće strane. PEFC pruža mehanizam osiguranja kupcima proizvoda od drva i papira da promiču održivo upravljanje šumama.

